

DAS WIRTSCHAFTSMAGAZIN FÜR EUROPA **VON BURDA**
12/Dezember 1990 DM 6,-/öS 45,-/sfr 6,-

!Forbes

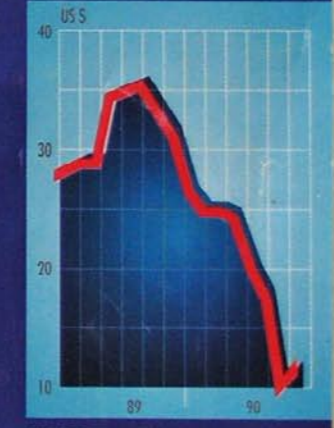


Willi Leibbrand Erivan Haub Theo Albrecht Karl Albrecht

DAS SCHNELLSTE GELD

DEUTSCHE HANDELSHERREN: DIE UNGLAUBLICHEN GESCHÄFTE VON ALDI, REWE, TENGELMANN & CO. S. 56

BANKEN-KRISE USA
Wann sind wir dran?
Seite 44



CITICORP-AKTIE

DER REICHSTE MANN DER WELT

Yoshiaki Tsutsumi,
25 Milliarden
und geizig wie
kein Zweiter
Seite 142



ELEKTRONIK
Auch das noch:
Ein Ossie sagt uns,
wo's langgeht
Seite 34

DIE BESTEN ZIMMER DER 75 BESTEN BUSINESS-HOTELS
Seite 184



Anatomie einer Ferlacher: Alle Einzelteile sind von Hand gefertigt. Manchmal braucht es 6000 Arbeitsstunden, bevor der erste Schuß fällt

Für Flintenfans: Ferlacher Jubiläumsset aus der 200 Jahre alten Waffenschmiede Josef Just



GALA FÜR JÄGER

FOTOS: BRUNA BERTANI

Für den Waidmann ist Ferlach ein Wallfahrtsort. Aber nicht um zu jagen kommt er in den kleinen Ort an der jugoslawischen Grenze. Die Jäger pilgern zu den edelsten Waffenschmieden Europas. Die Doppelbüchsen, Bockdrillinge, Kippaufgewehre und Flinten der 16 Büchsenmacherfamilien versprechen Waidmannsheil. Sie sind Statussymbol und Wertanlage zugleich.

Eine alte Ferlacher Büchse erzielt heute leicht ein Vielfaches ihres einstigen Preises – wenn sie überhaupt auf dem Markt auftaucht. Neu ist solch eine Waffe kaum unter 20.000 DM zu haben, 6stellige Summen sind jederzeit möglich.

1000 und mehr Arbeitsstunden dauert es, ehe vom Schaft über den Lauf bis zur Gravur alles von Hand gemacht ist. Der Büchsenmacher Herbert Scheiring, 32, und seine 22 Mitarbeiter fertigen 60 Waffen im Jahr, jede Büchse ein Gesamtkunstwerk. Es beginnt mit der Wahl des Schaftholzes. Türkisches Nußbaum-Wurzelholz muß es sein, bis zu 20 Jahren abgelagert; denn für Flinten gilt der ewige Spruch: "Der Lauf schießt, der Schaft trifft."

Die Läufe werden kalt gehämmert, die Einzelteile des Schlosses von Hand gefeilt und poliert, damit der Abzugsmechanismus "trocken", wie der Jäger sagt, funktioniert.

Scheirings Top Gun – sie gilt als die teuerste der Welt – kostet 400.000 DM. In 6000 Arbeitsstunden gravierte der Meister die Kippblockbüchse, legte Gold unter, bettete 100 Brillanten in Platinrosetten. Die Schaftabschlüsse sind aus Elfenbein. Scheiring hat die Prachtwaffe anlässlich der Geburt eines Stammhalters gefertigt. Sie ruht, bis der Bub auf die Pirsch gehen kann, in einem Schweizer Banktresor.

Eine untypische Karriere. Denn als bestes Stück in der Waffensammlung wird jeder Grünrock seine Ferlacher auch nut-



Feuer freil Um die Holzporen zu beseitigen, wird der Gewehrschaft mit Spiritus eingerieben und abgeflammt. Unten: Filigrane Gravuren sind Erkennungszeichen einer echten Ferlacher



zen. Wie der "Jägermeister" Günter Mast, der seit über 30 Jahren eine Bockbüchsenflinte von Anton Sodia aus Ferlach führt: "Diese Waffe wird mich durch mein ganzes Jägerleben begleiten. In fremde Hände gebe ich sie nicht. Solch eine Büchse behandelt man wie seine Braut." Oder sogar noch liebevoller?

Hans Roschbach

BESTE JAGDWAFFEN

Niederwild (Hase, Fasan, Ente, Moorhuhn usw.):

Schrot-Doppelflinten von Holland & Holland oder Purdey, aktuelle Kaliber 12/76 oder 20/76.

2 1/2 Jahre Lieferzeit, Preis:

(Jagdzeit Hase, Fasan bis 31. Dezember)

ab 69.000 DM

Reh- und Rotwild:

Repetierer Sauer 90 Stützklappenverschluss,

Kaliber 7 x 64 und 9,3 x 62

(Jagdzeiten bis 31. Januar)

ab 3000 DM

Gebirgsjagd (Gams):

Heerenbüchse aus Ferlach,

Kaliber 6,5 x 68, 300 Winchester Magnum

(Jagdzeit bis 15. Dezember)

ab 22.000 DM

Revierjagd: als Universalwaffen

Krieghoff Drilling Neptun Primus mit Seitenschlossen,

Kaliber 16/70, 7 x 65 R

oder Krieghoff Bockdrilling mit Seitenschlossen,

Kaliber 16/70, 7 x 65 R und .22 Hornet

Treibjagd auf Schwarzwild (Wildschwein):

Doppelbüchse Ferlach,

Kaliber 9,3 x 74 R

(Jagdzeit bis 31. Januar)

ab 18.000 DM

ab 22.000 DM

ab 35.000 DM

Großwild, auf die "Big Five": Elefant,

Löwe, Nashorn, Büffel und Leopard.

Heym Express Repetierer,

Kaliber .460 Weatherby Magnum

oder Kaliber .600 Nitro Express

ab 6000 DM

ab 15.000 DM